

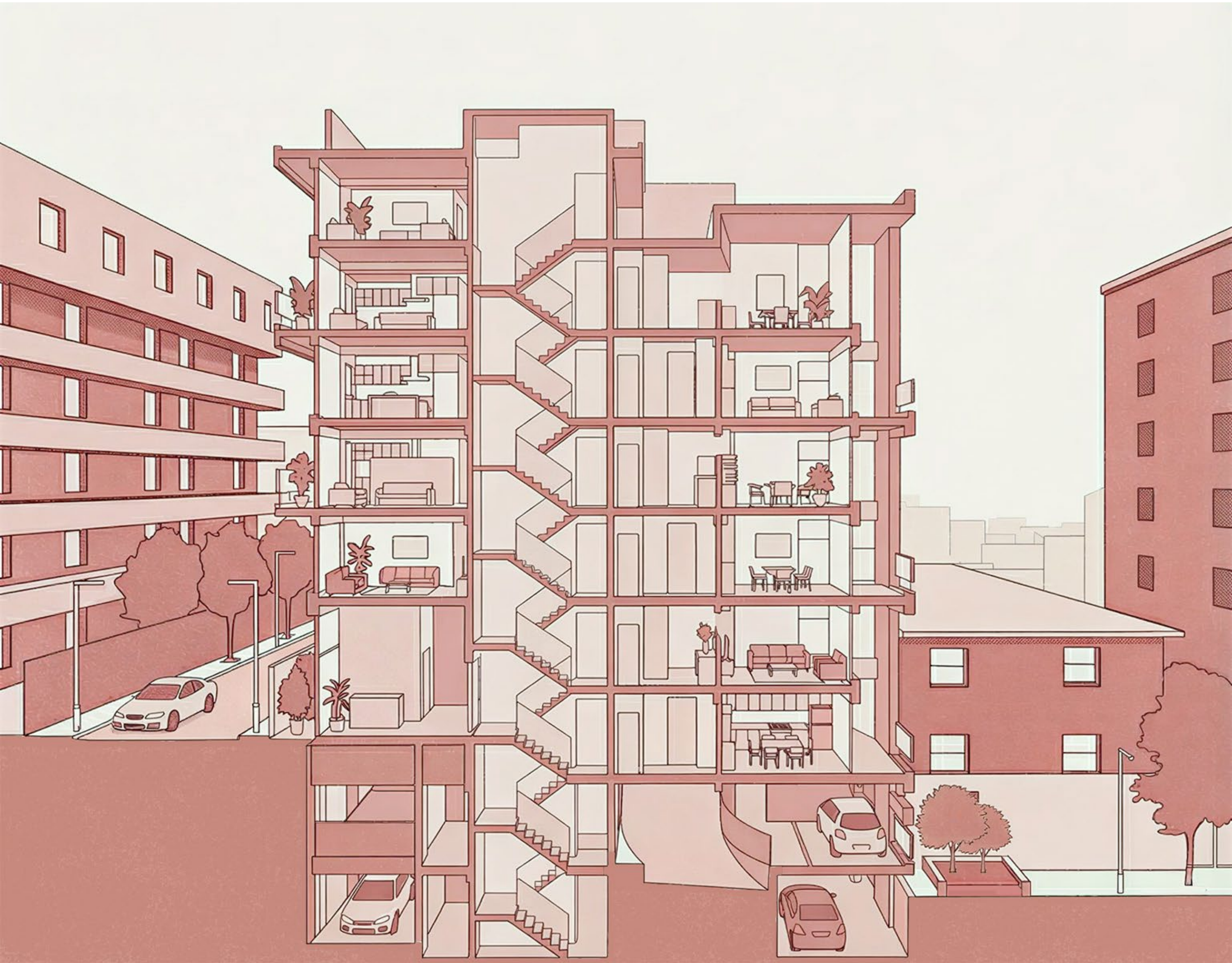


**edificio de departamentos los  
gladiolos, yanahaura,  
arequipa, 2026**

mediante balcones alternados, contruidos con bandas horizontales y como espacios intermedios, el edificio toma ambas esquinas para, junto con los retiros, dosificar relaciones con el paisaje urbano



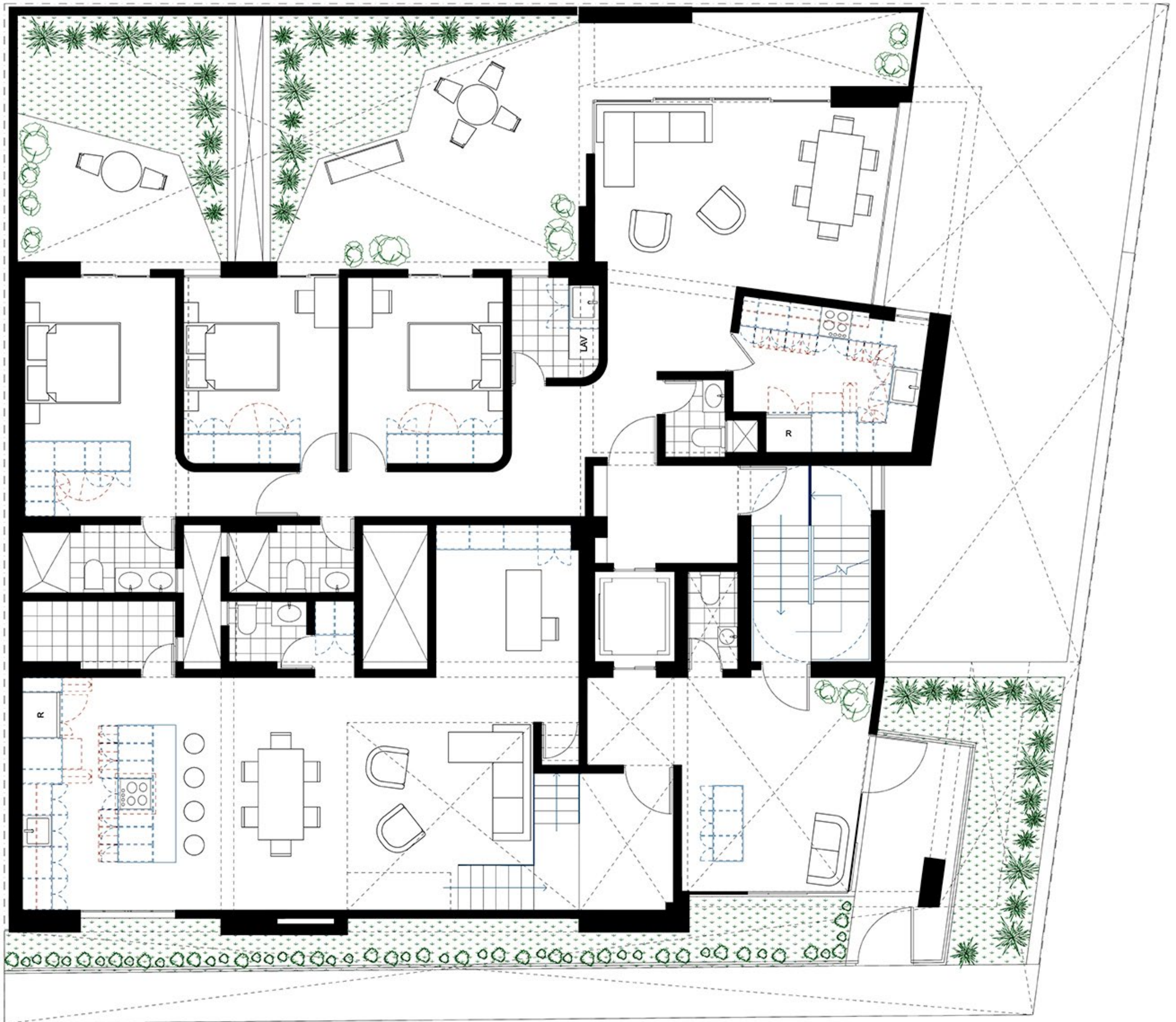






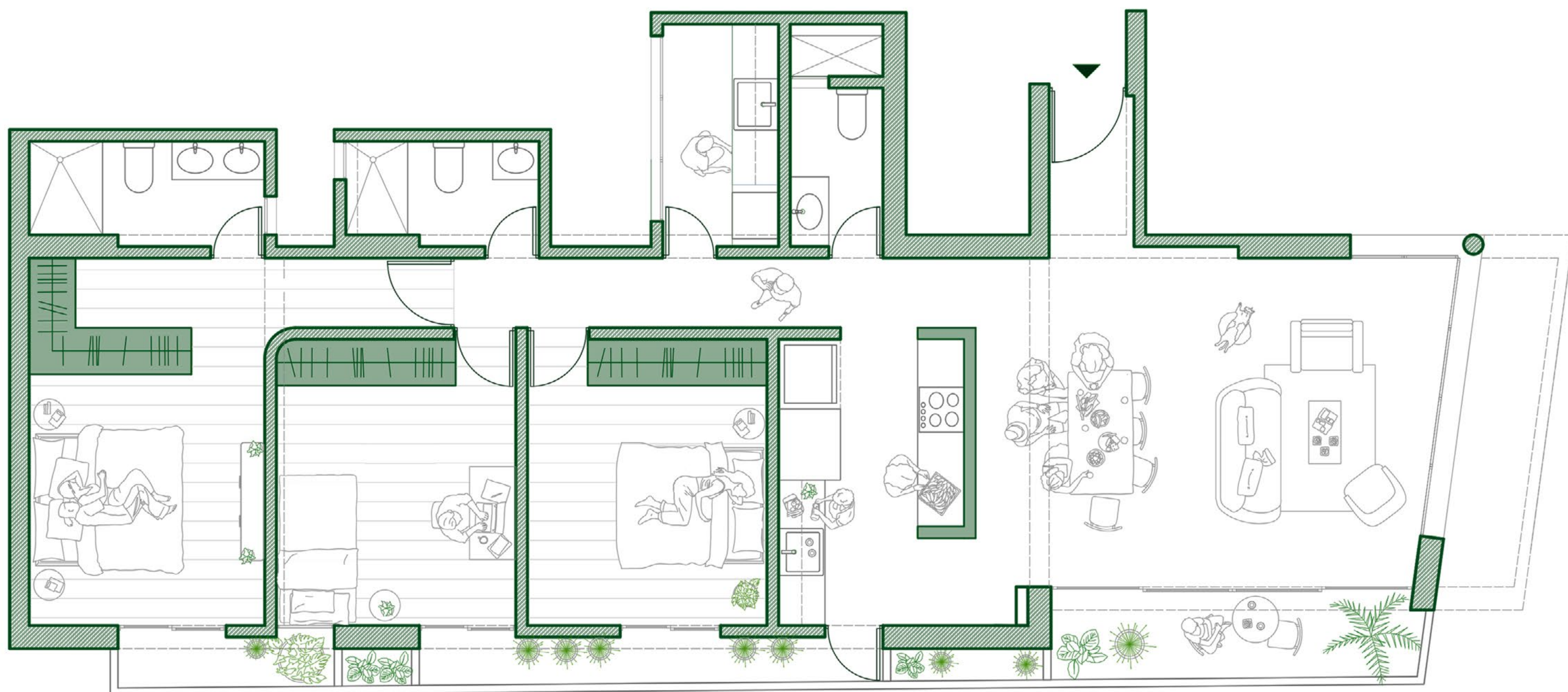




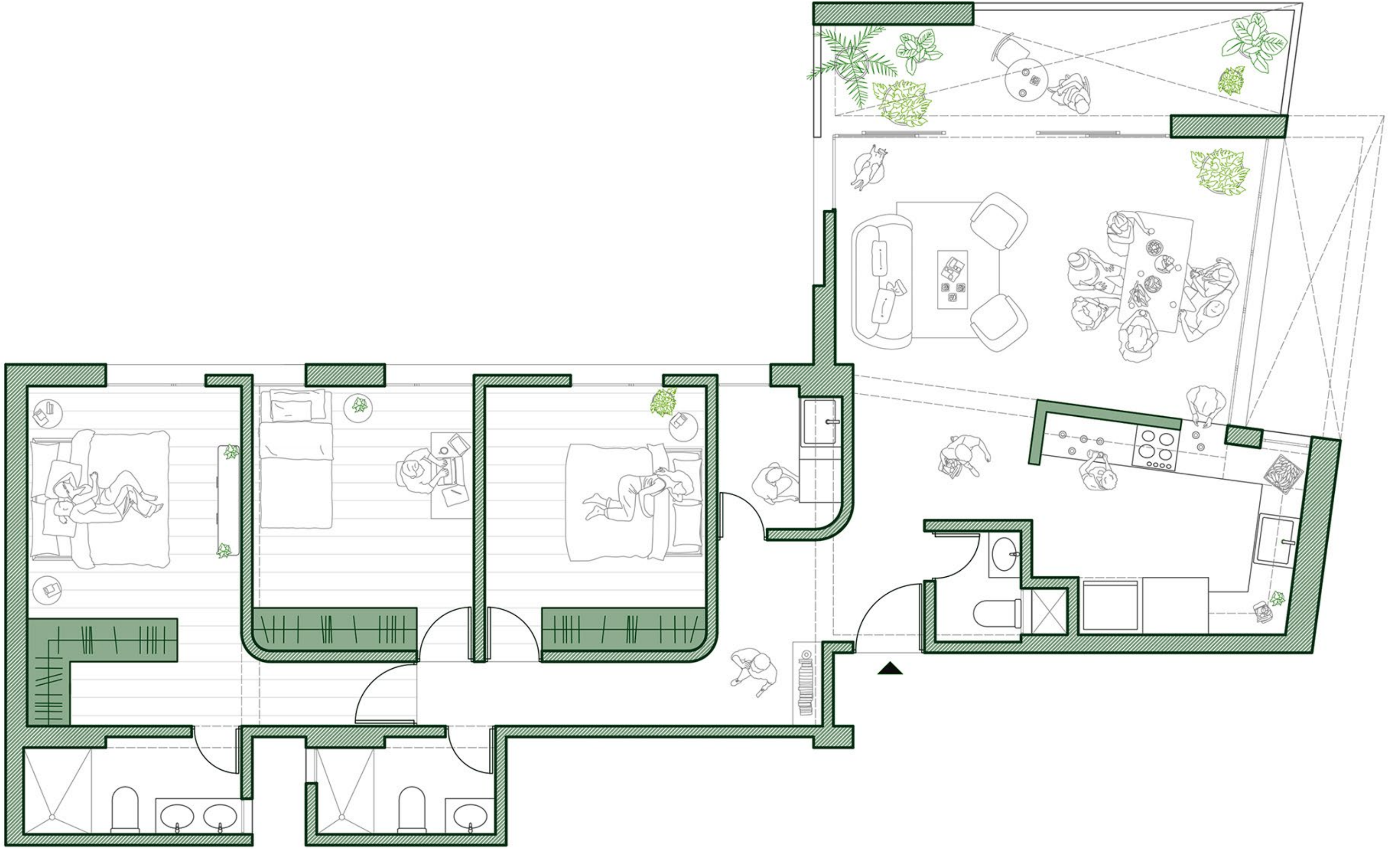




















**MUÑOZ  
ESTUDIO DE  
ARQUITECTURA**

[www.josemunoz.pe](http://www.josemunoz.pe)