

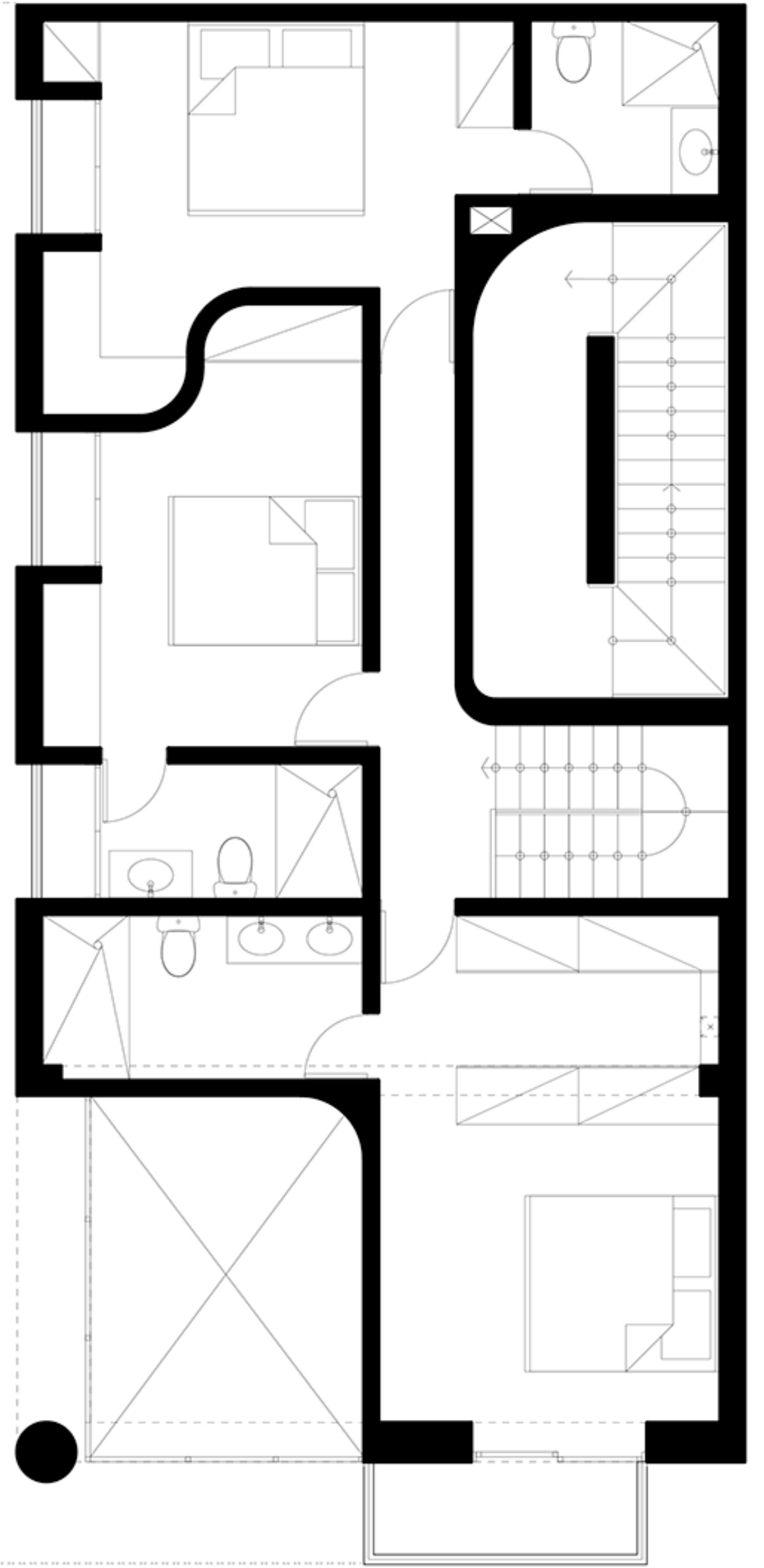
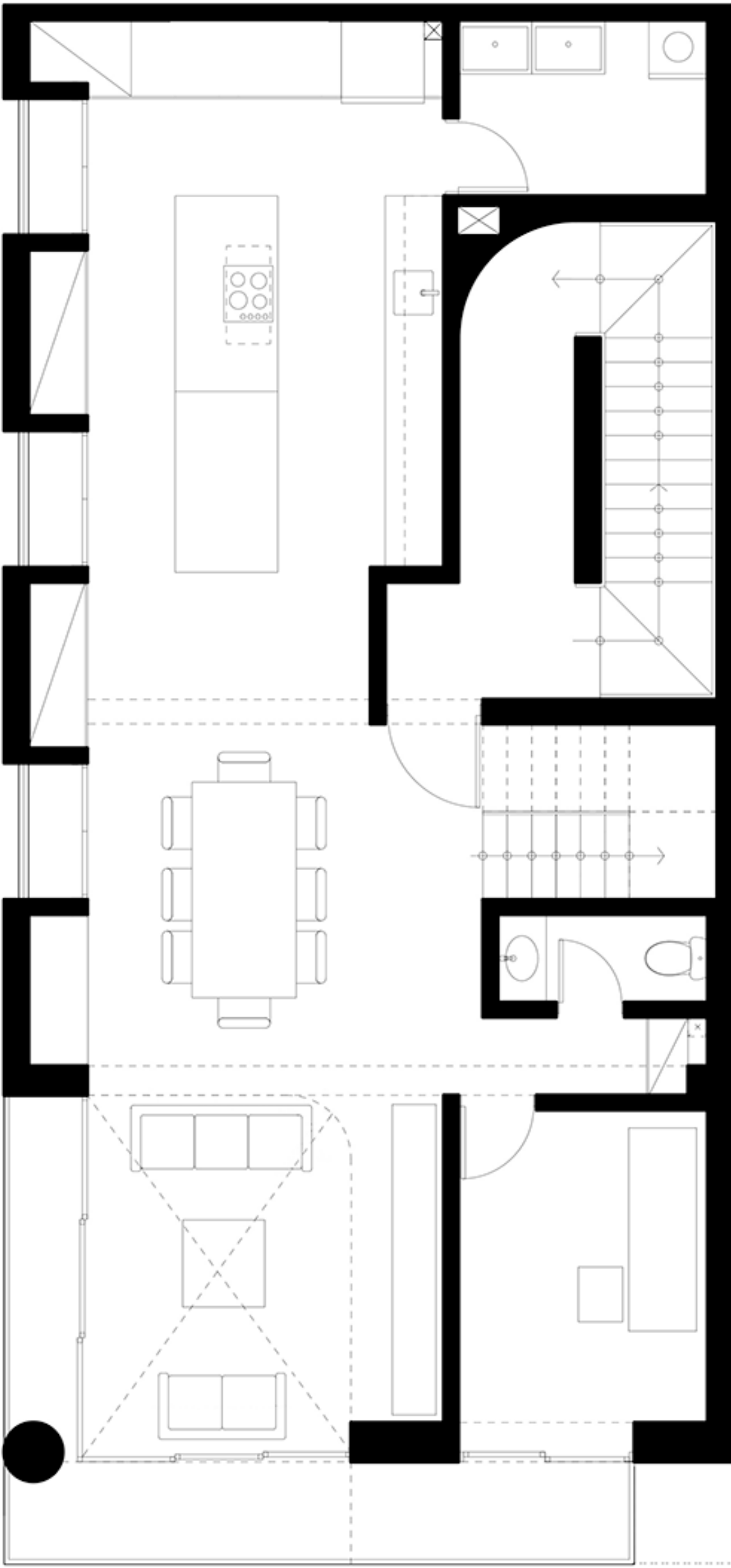


**edificio de departamentos en
arrayanes, sachaca,
arequipa, 2025**

el edificio toma la esquina con una serie de terrazas que explicitan las definiciones tipológicas en una pieza que destaca las dobles alturas del dúplex y de la planta baja













**MUÑOZ
ESTUDIO DE
ARQUITECTURA**

www.josemunoz.pe