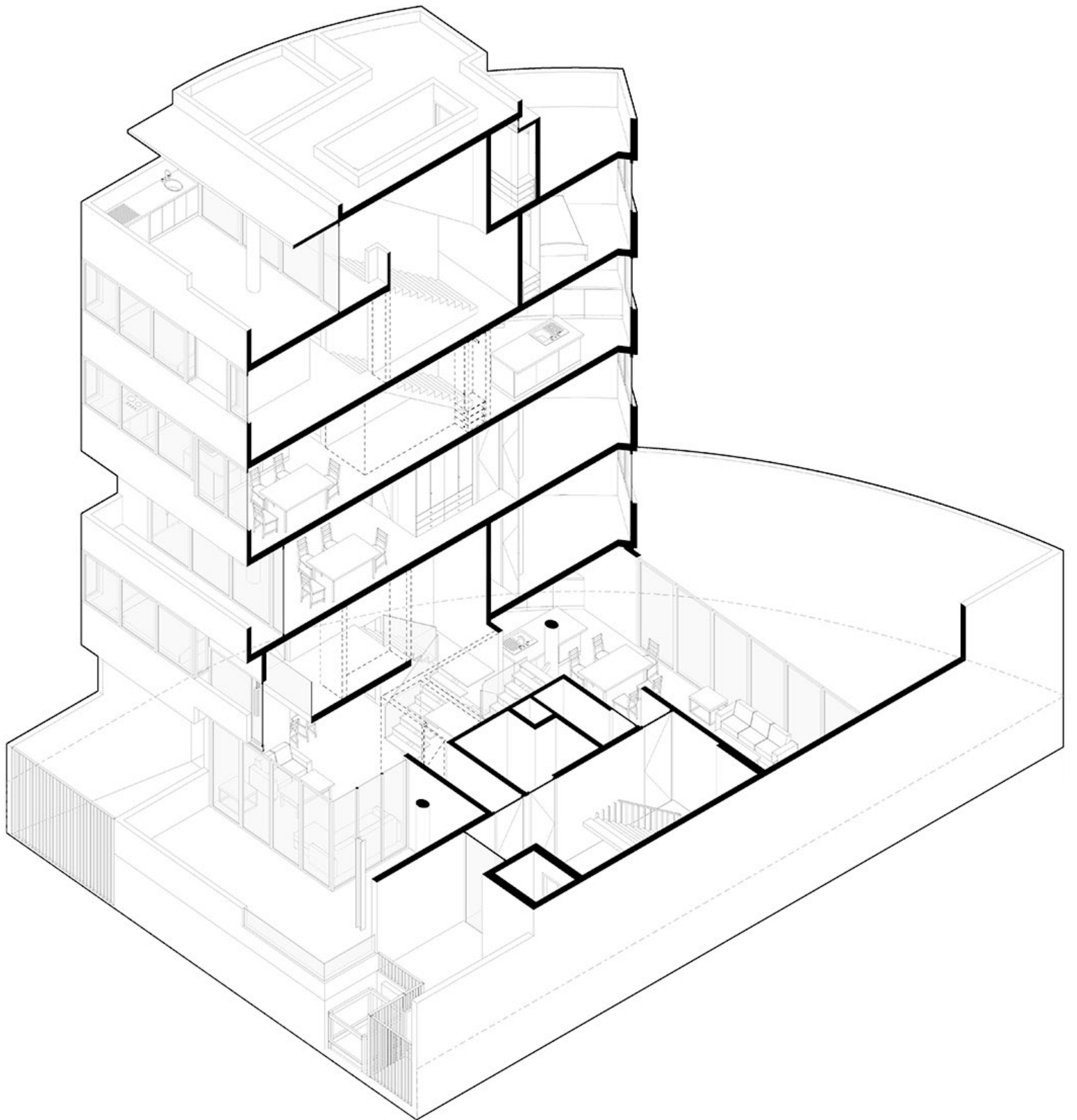


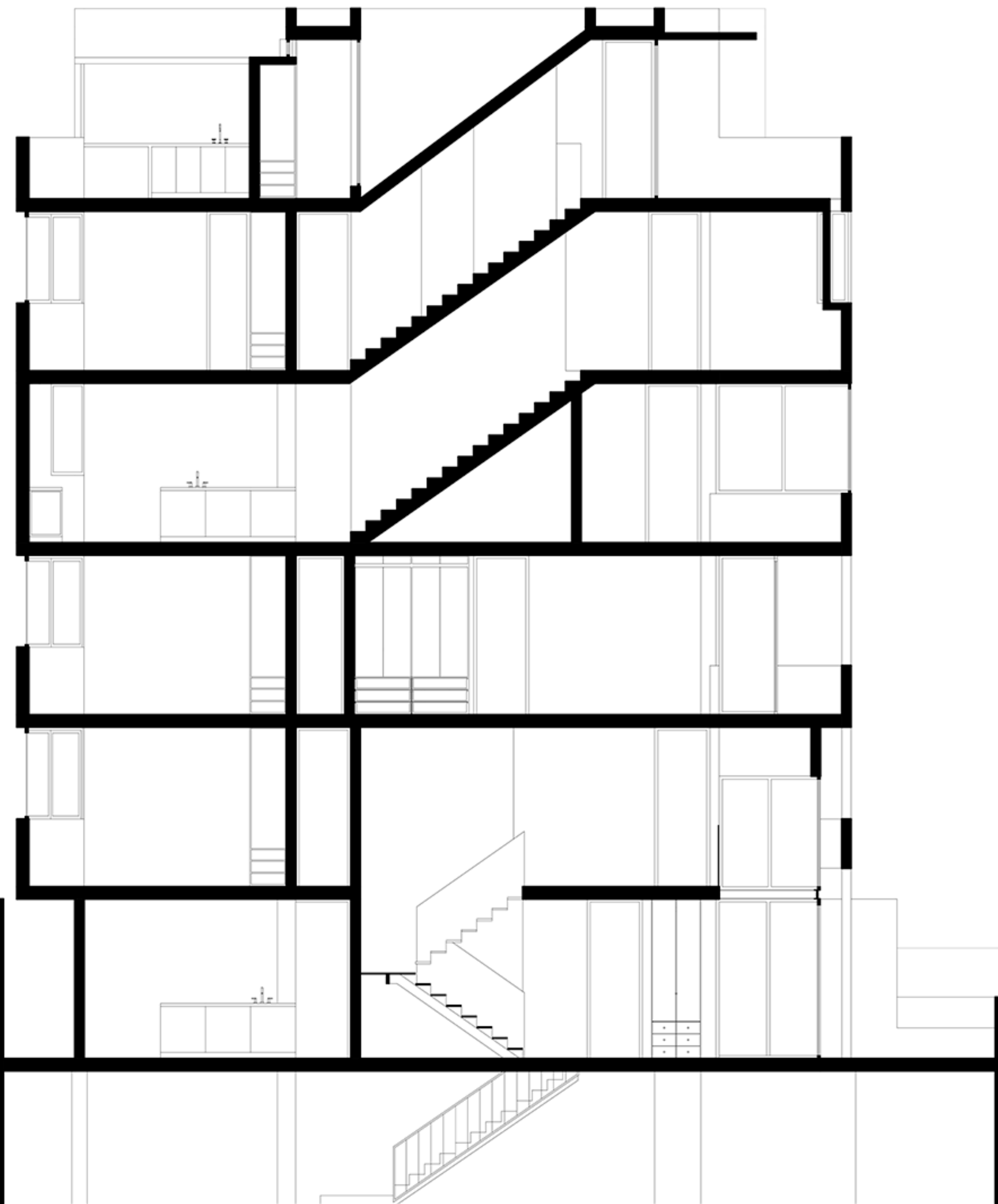


**edificio de departamentos en
santa elisa, cayma,
arequipa, 2023**

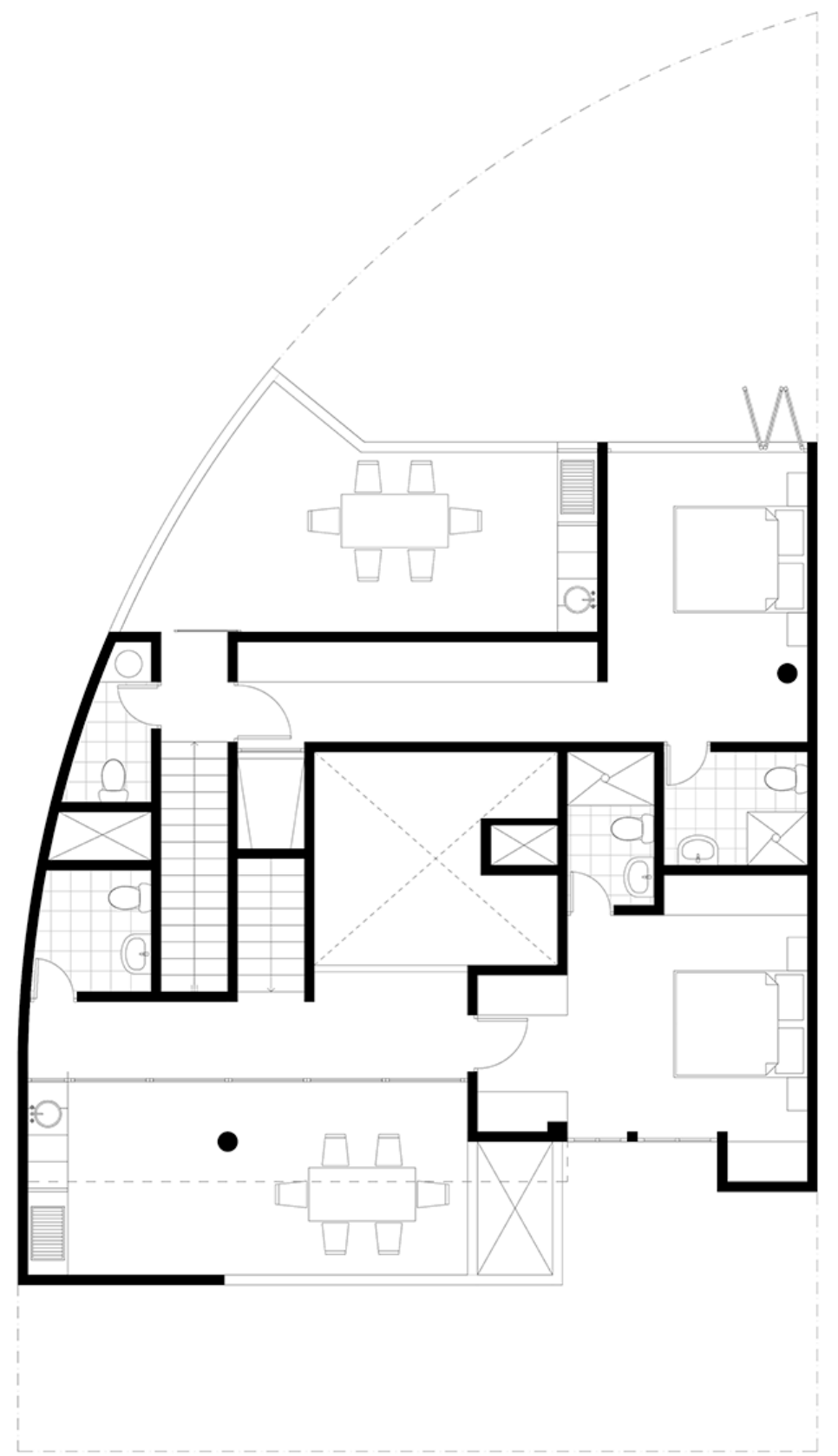
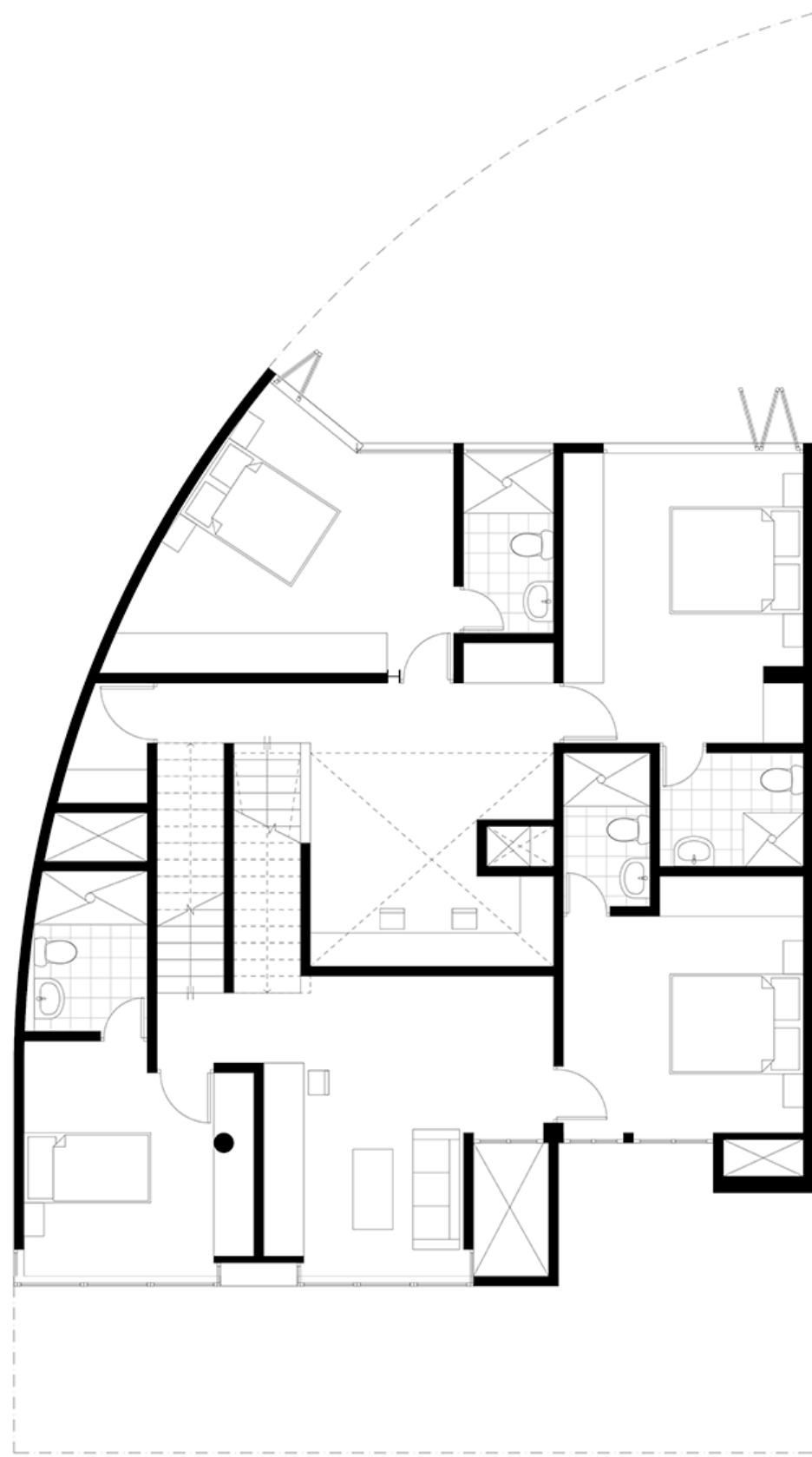
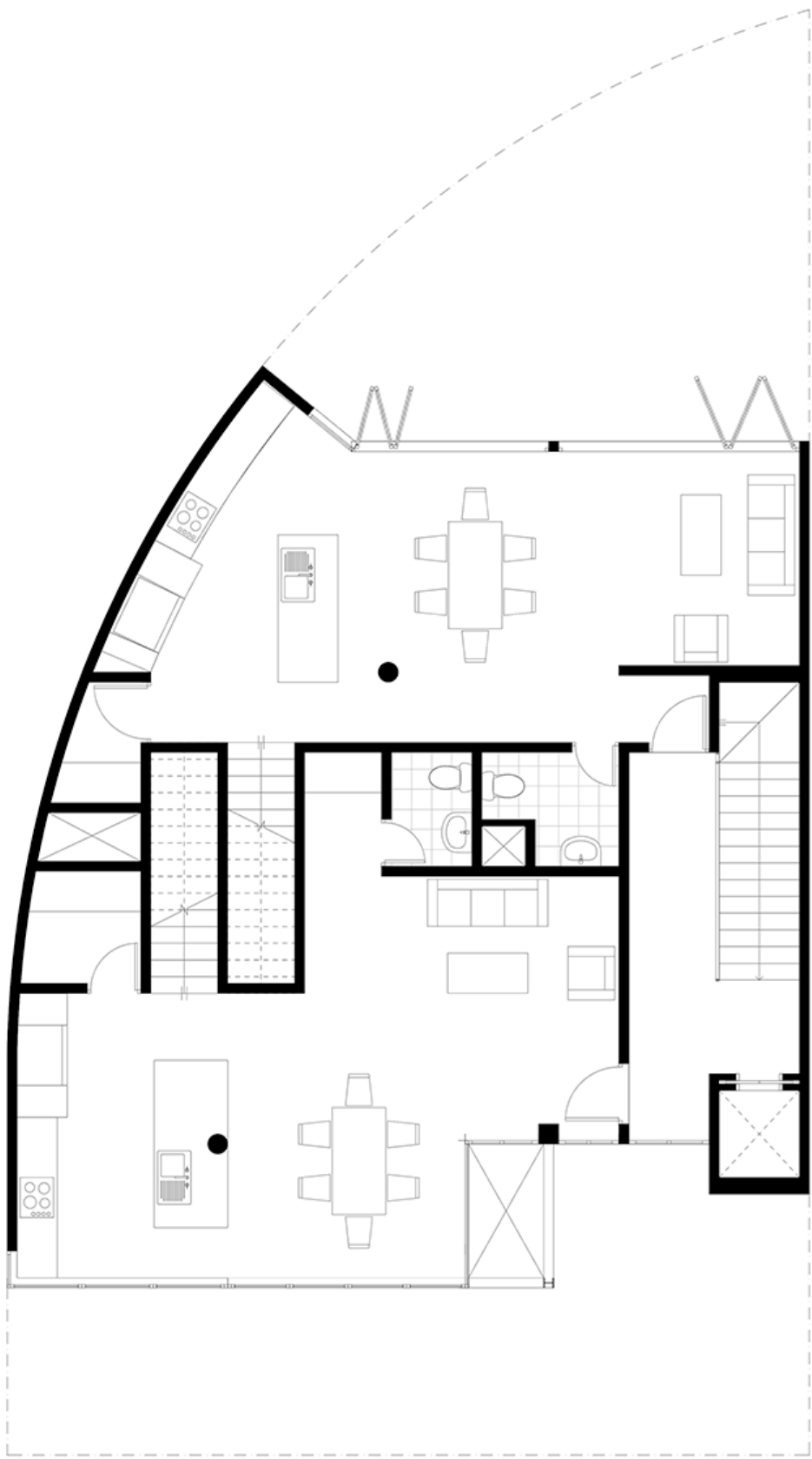
las variaciones tipológicas se definen
en la relación con el suelo, el cielo
y hacia ambos frentes del predio,
culiminando en dos triplex que alternan
sus niveles hacia ambos frentes















**MUÑOZ
ESTUDIO DE
ARQUITECTURA**

www.josemunoz.pe